



工业物联网IOT云平台

IOT CLOUD PLATFORM FOR INDUSTRIAL INTERNET OF THINGS

系统概要

奥斯恩工业物联网IOT云平台（以下简称云平台），通过现场设备对污染情况数据进行实时监测，并将监测数据在软件系统进行质控、分析以及应用。数据详情可进行多元化展示，智能分析比对，生成分析报表；结合大数据分析模型，由点及面，网格化全面覆盖，实现污染溯源，趋势预测，同时，具备数据监管大屏，直观呈现数据变化动态，充分满足监管单位的监测需求。

平台包括底层的设备连接、数据解析，和上层的数据计算和分析。提供一站式全托管服务，用户无需开发一行代码即可获得连接存储、分析、展示、提醒、反馈等通用的物联网云服务。

奥斯恩工业物联网IOT云平台是一个开放平台，不限制任何品牌设备的接入，开放所有设备连接协议和API接口，同时提供实时数据的订阅服务。与设备厂商和应用开发商保持长期合作，为直接客户提供优质的产品、软件以及服务。截止目前活跃设备连接量20W+。

平台应用

应用领域：奥斯恩工业物联网IOT云平台广泛应用于工业制造、智慧农业、智慧环境、新能源，智慧园区，智慧社区，智慧交通，智慧运维，气象，电力。

客户群体：微小类客户或极客类用户，设备制造商，运维型企业，经销代理商，有硬件联网服务需求但缺乏软件开发能力，不懂平台维护类型用户。

平台架构



平台功能配置

企业版平台提供3种客户端：PC网站、微信公众号、手机APP。

PC网站支持修改LOGO、网站名称、公司名称、域名；

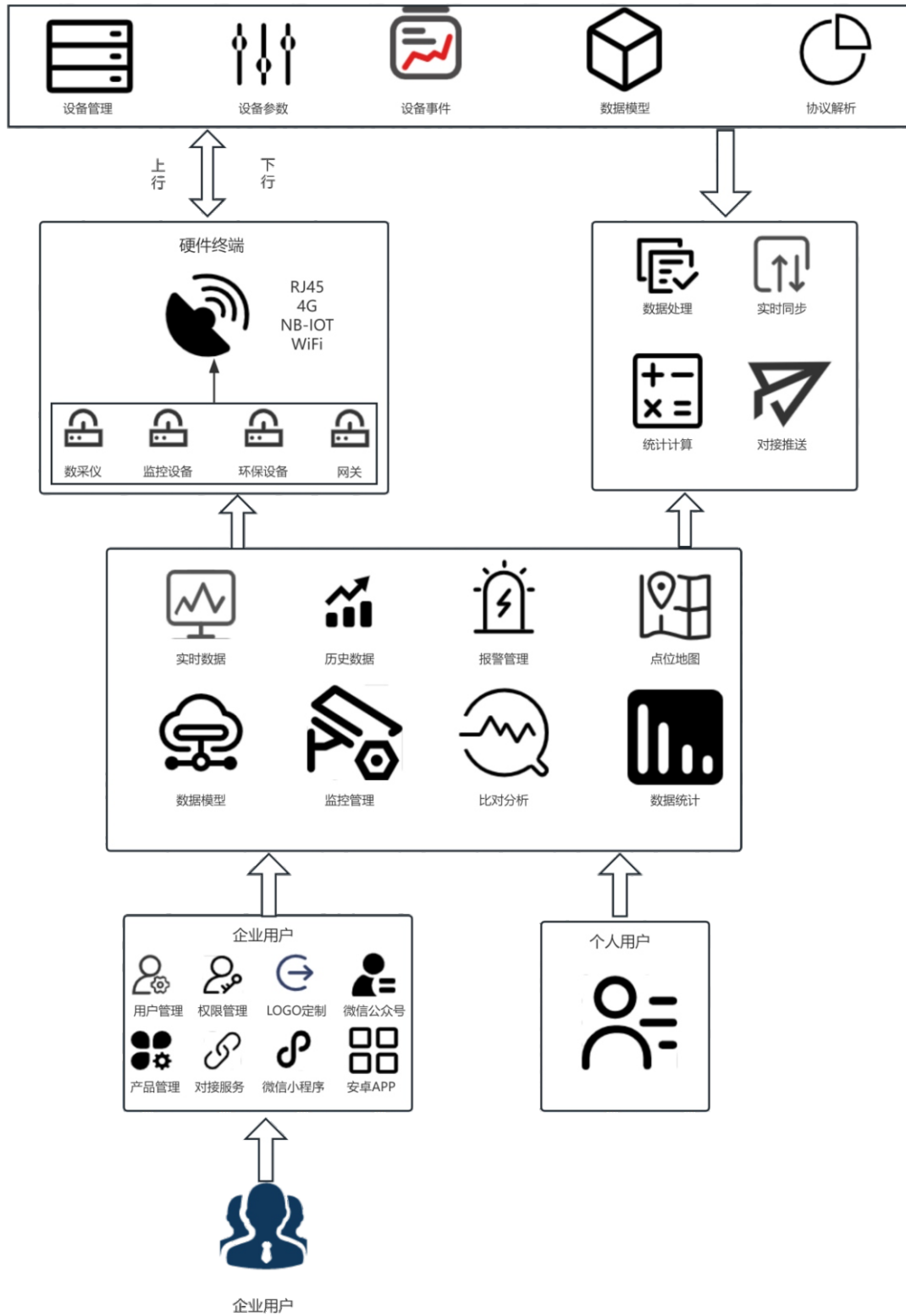
微信公众号支持使用客户主体企业注册的公众号；

手机APP是独立应用，支持Android。

我司根据用户的等级分配了不同的系统权限功能供客户使用，具体如下表所示：

系统模块	功能列表	功能权限	普通用户	星级用户	
系统管理	日志管理			√	
	用户管理			√	
	角色管理			√	
	设备管理		√	√	
	设备新增			√	
	数据模型			√	
	报警规则			√	
	信息补充			√	
数据监测	实时监控 多屏监控		√	√	
	GIS预览 设备概况			√	
	污染日历 检测排名			√	
	数据分析	历史数据		√	√
		数据文件		√	√
		状态监控			√
		比对分析			√
		多点分析			√
	数据监管	数据告警		√	√
		超标记录		√	√
定制登录界面				√	
应用管理	安卓APP		√	√	
	微信小程序		√	√	
	微信公众号		√	√	

设备连接



平台集成通用的设备通讯协议，底层协议为TCP/IP协议，应用层协议由HJ212-2005、HJ212-2017、MQTT等，每种协议均使用负载均衡技术实现多重容灾。

平台支持多种监测仪器（噪声监测站、常规空气站、微型空气站、扬尘在线监测站、激光雷达数据、在线源解析数据、超级站数据、在线油烟监测数据等）数据同时接入，实现各项监测数据的同屏展示和查看，为准确分析空气质量状况，提供全面的数据支撑。

功能详解

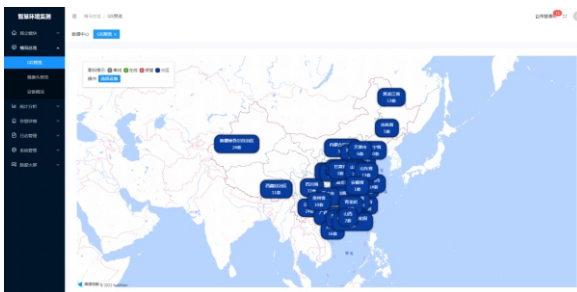
工业物联网IOT云平台是我司具有智慧智能化一款的环境Iot软件。它可以帮助用户对环境数据进行监测和管理，具有多模块的功能，形成系列的智慧智能监测处理。提供了应用程序管理、用户管理、数据管理、安全性管理、配置管理等多功能。工业物联网IOT云平台旨在为用户提供一个高效、安全和可靠的软件开发和部署平台。平台配备有PC端、手机端（安卓APP，微信公众号），客户可通过我们平台开放的AP接口主动获取数据，同时也支持对接第三方平台。

登录界面

输入账号和密码即可登陆。实现污染溯源、趋势预测等功能，充分贯彻总量管理、总量控制的原则，包含了环境管理信息系统的许多重要功能，充分满足职能部门的建设要求。可根据用户要求定制界面，支持修改LOGO、网站名称、公司名称、域名。

GIS预览

选用高德地图统一的GIS地图系统，配合平面地图显示各设备安装点位，点击进去可查看设备详细信息。



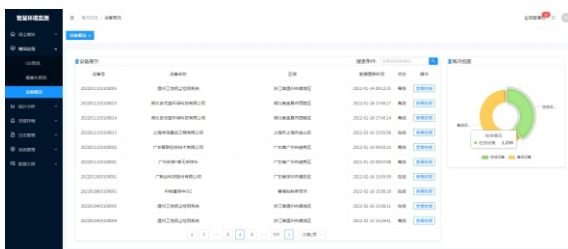
主界面

显示设备的详细信息，名称，设备号等同时提供了视频监控（查看该设备的摄像头及查看视频，可以添加多个），并显示最近一小时浓度变化曲线图。



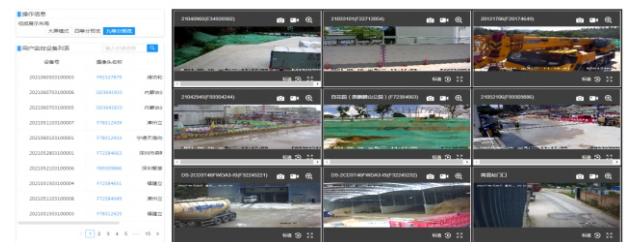
设备概况

显示设备当前在线状态，及当前数据更新时间、设备相关信息，便于对设备接入情况随时掌握。



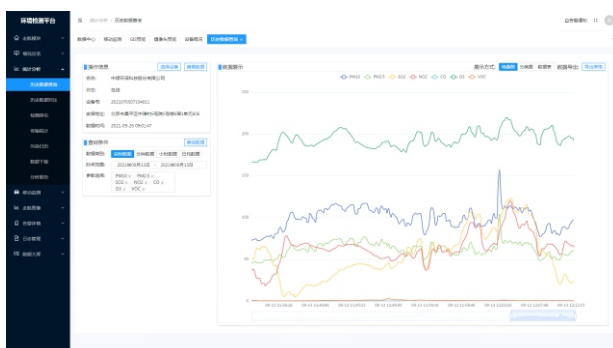
多屏监控

平台支持多个视频监控同屏显示功能，帮助有关部门快速、有效地找出污染程度大，违法行为等现场。



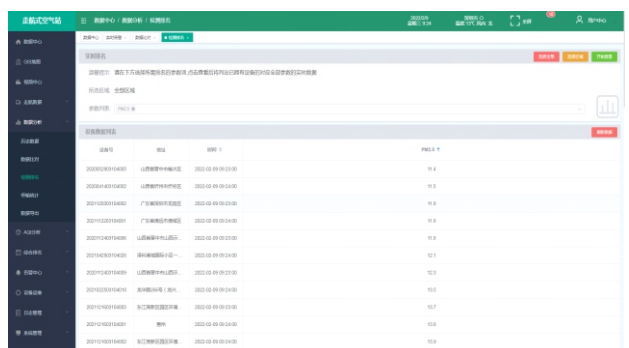
历史数据查询

可根据指定时间段查询各监测点的历史数据记录，包括实时、分钟、小时、日数据等。



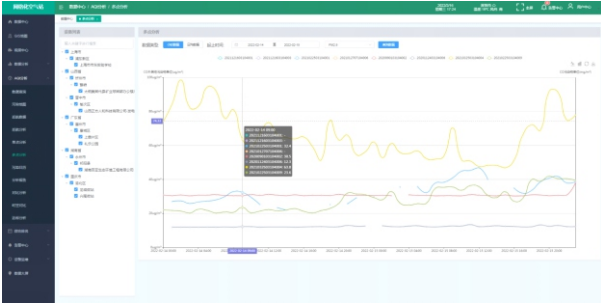
检测排名

可以指定监测因子和监测区域，对多个设备进行数据排行分析。



多点分析

支持多个站点设备，同一时间段数据进行对比分析。



数据分析-数据文件

提供系统内设备的监测数据文件下载。

比对分析

对所选的条件进行数据的比对。

数据告警

当系统内设备出现异常波动时，系统启动超标报警，以报表的形式进行告警展示。

超标记录

查询系统内设备的历史的超标告警记录。

日志管理

可查询管辖下所有用户的系统操作记录，避免违规操作。

系统管理-用户管理

可进行用户的增删改操作，并给用户分配设备，便于管理。

系统管理-角色管理

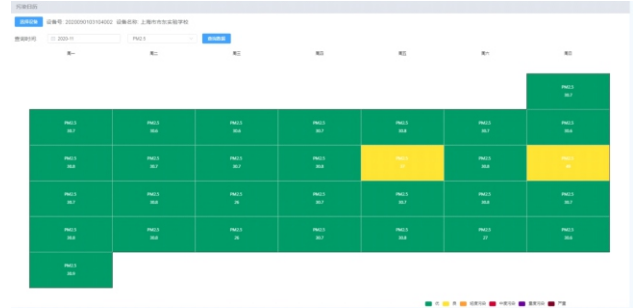
可自定义角色，根据用户企业自由的角色进行定义，并分配对应的功能权限。

系统管理-设备管理

可查询名下所有设备，可进行设备增、删、改操作。

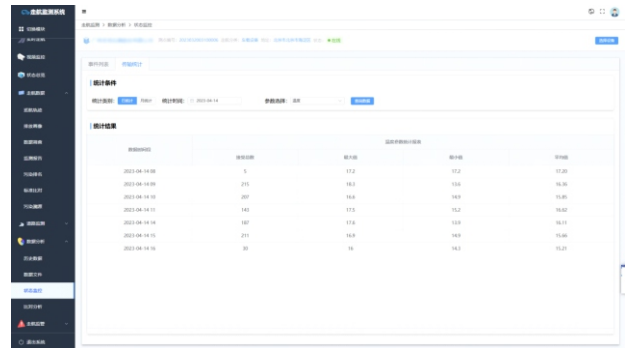
污染日历

污染日历总结出每一天某个污染物的数据平均值，为环保部门提供重要依据，确保每天治理措施实时到位。



数据分析-状态监控

以报表的形式展示系统内设备状态事件，设备数据上传，传输的情况。



时间	设备名称	状态	数据	备注
2022-04-14 08:00	PM10	112	112	112.00
2022-04-14 09:00	PM10	101	101	101.00
2022-04-14 10:00	PM10	104	104	104.00
2022-04-14 11:00	PM10	115	115	115.00
2022-04-14 12:00	PM10	116	116	116.00
2022-04-14 13:00	PM10	118	118	118.00
2022-04-14 14:00	PM10	119	119	119.00
2022-04-14 15:00	PM10	120	120	120.00

系统管理-设备新增

此功能可接入新设备，在此填写相应设备信息与接入设备对应。

系统管理-设备模板

根据接入设备的信息建设备模板。

系统管理-报警规则

根据用户要求设置设备的报警规则，触发报警后可进行平台，公众号得报警推送

系统管理-信息补充

对设备信息做进一步补充，并可根据设备安装位置绘画电子围栏区域。



项目案例
抖音小视频



智慧环保



新浪官方微博

深圳市奥斯恩净化技术有限公司

SHEN ZHEN OSEN CLEANROOM TECH, CO., LTD

☎ 400-860-5168转3752

☎ +0755-85296639

📍 深圳市凤凰社区富源路213号旭达工业园A栋7楼

✉ www.aosien-ai.com