



奥斯恩

AIOT智能科技

消防水桶水池水箱液位水位监测预警系统

WATER LEVEL MONITORING AND EARLY WARNING SYSTEM FOR FIRE BUCKET POOL WATER TANK




系统概述

消防水桶水池水箱液位水位监测预警系统 是一款我公司研发的关于消防水箱、水池等需要监测水位深度的设备；主要针对于水位的监测，搭配液位传感器使用，将检测到的水位值既可以数字显示，还可以通过柱状条显示观察，更加直观方便。柱状条显示可以设置对应水池深度，若水池深度与默认深度不统一时可以进行对应设置。可多路液位传感器显示在同一箱体上（至多4路），可以实现一对多的就地显示情况。

设备默认带有一路蜂鸣器、上限下限告警指示灯及消音开关，当水位值超过设置上限或下限时蜂鸣器进行工作（可以通过消音开关启用或关闭蜂鸣器）、对应上限及下限指示灯也点亮提示，提醒查看水箱或水池内的情况。若想修改水位上限及下限报警阈值时，可以通过按键或通过“多功能参数配置”APP进行修改，也可以通过按键进行修改，设置简单方便。



功能特点

-  1路多功能4G通信接口，可通过4G方式将数据上传到云平台服务器；具有1路继电器输出，可用作远程控制；
-  可通过“多功能参数配置”App进行参数配置，也可以进行按键设置，配置简单方便；可实时显示水位数据，实现高低水位报警；
-  设备唯一地址，易于管理识别，可搭配我公司提供的多种软件平台。

技术参数

设备供电	5W
工作温度	-40°C~+60°C, 0%RH~95%RH (非结露)
水位量程	0-5m
水位分辨率	1cm
水位精度	±0.5%FS (@25°C, 101Kpa)
数据采集通信接口	能够采集水位传感器数据，最长通信距离 30m
1 路继电器输出	继电器容量：250VAC/30VDC 5A；可用作远程控制
数据上传间隔（4G）	数据上传间隔 5s~65535s 可设（默认 30s）00次

设备说明

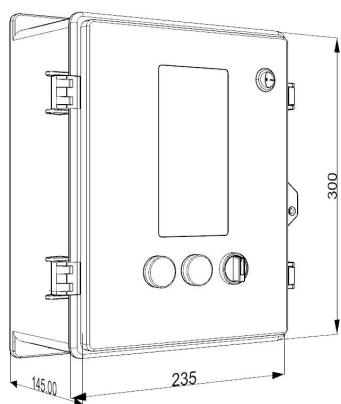
设备安装前检查

设备清单：（选型不同，设备数量不同，具体以现场实际为准）

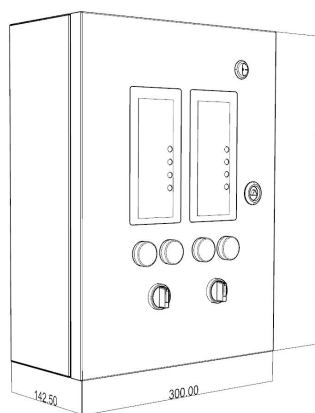
- 液位传感器*N
- 多功能电控箱 1 台（包括钥匙 1 把）
- M8*60 膨胀螺丝 4 个

多功能箱体尺寸说明

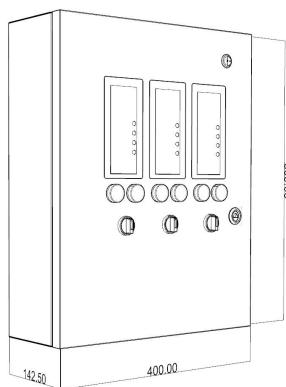
单位（mm）



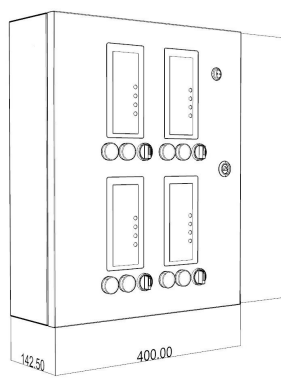
单路



双路



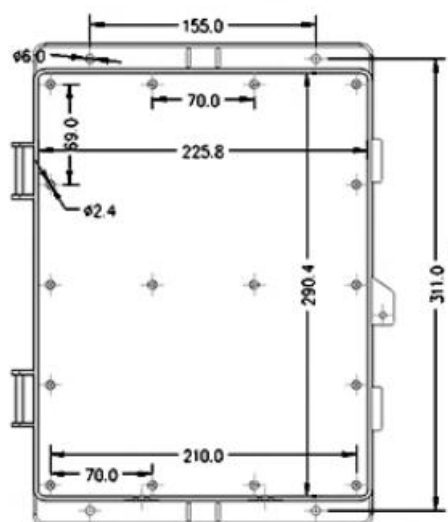
三路



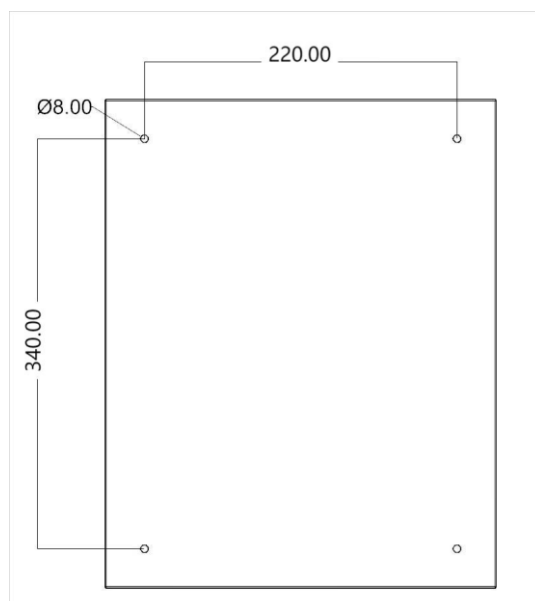
四路

多功能箱体安装孔说明

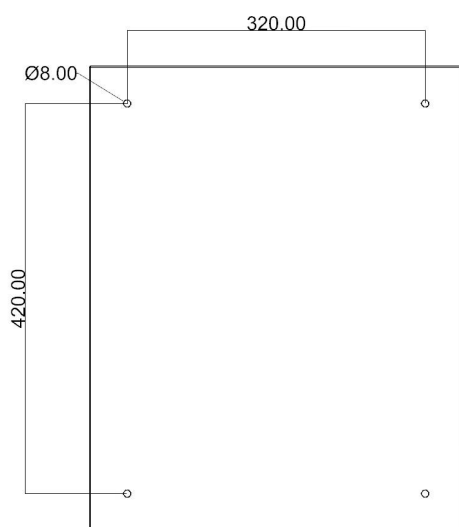
- 所需配件：膨胀螺丝 4 个
- 所需工具：电钻、M8 的钻头



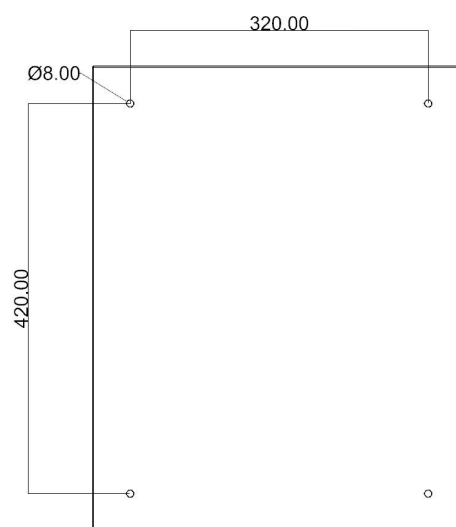
单路



双路



三路



四路

箱体界面说明

箱体主界面说明







序号	名称	说明
1	显示面板	显示面板包括：数码管显示、光柱显示、设置按键、指示灯
2	超限指示灯	水位值超过预设值后，对应指示灯点亮
3	电源开关	设备正常接入 AC220V 后，此开关控制设备是否工作
4	三角锁	使用对应三角钥匙打开或关闭箱体
5	关闭报警开关	关闭蜂鸣器

显示面板说明













序号	名称	说明
1	显示面板指示灯	 <p>显示面板指示灯：超上限、超下限、运行、故障；</p> <p>超上限：水位数值超过预设值时，点亮此红色指示灯</p> <p>超下限：水位数值低于预设值时，点亮此红色指示灯</p> <p>运行：设备正常工作时，0.5s 亮灭，颜色：绿色</p> <p>故障：水位传感器与主控通讯异常时，点亮此黄色指示灯</p>
2	水位光柱显示	将水位值通过光柱显示
3	数码管显示	将水位值通过数字显示
4	三角锁	将水位值通过数字显示
5	设置按键	见 3.3

按键功能说明

序号	名称	说明	操作
	菜单键	进入设置界面的菜单选择键，再次短按返回上一界面	短按
	前翻页	菜单查看时前翻页按键	短按
	增加键	参数修改时数据增加按键	短按
	后翻页	菜单查看时后翻页按键	短按
	减少键	参数修改时数据减小按键	短按
	确认键	参数修改完毕时长按此键保存参数	长按
	移位键	参数修改时的向右移位键	短按

按键功能说明

按键操作说明：

- 1、在显示数据界面下，短按  进入密码界面，默认密码 0001；输入密码长按  进入设置参数界面。
- 2、进入设置参数界面后，可短按  或  前后翻页，短按  进入修改界面，可短按  或  修改参数，参数修改完成，长按  进行保存。
- 3、设置过程中短按  可放弃本次设置，再次短按  回到数据显示界面。

环保大数据云平台

奥斯恩环保大数据云平台（以下简称云平台），通过现场端设备对液位水位数据进行监测，并将监测数据在软件系统进行质控、分析以及应用。数据详情可进行多元化展示，智能分析比对，生成分析报表；结合大数据分析模型，由点及面，网格化全面覆盖，同时，具备数据监管大屏，直观呈现数据变化动态，充分满足监管单位的监测需求。

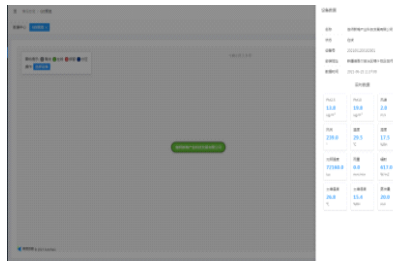


PC端

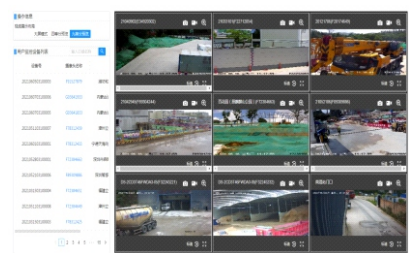
用户登录账号后，可查看在线冷链监测设备在线状态、实时数据、历史数据、数据曲线分析图等。具备设备管理、用户管理、生成数据报表、超标报警推送等功能。



数据界面



地图展示



摄像头预览



历史数据



数据对比



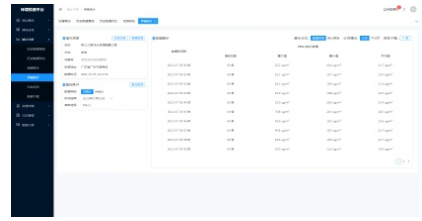
数据下载



设备排名



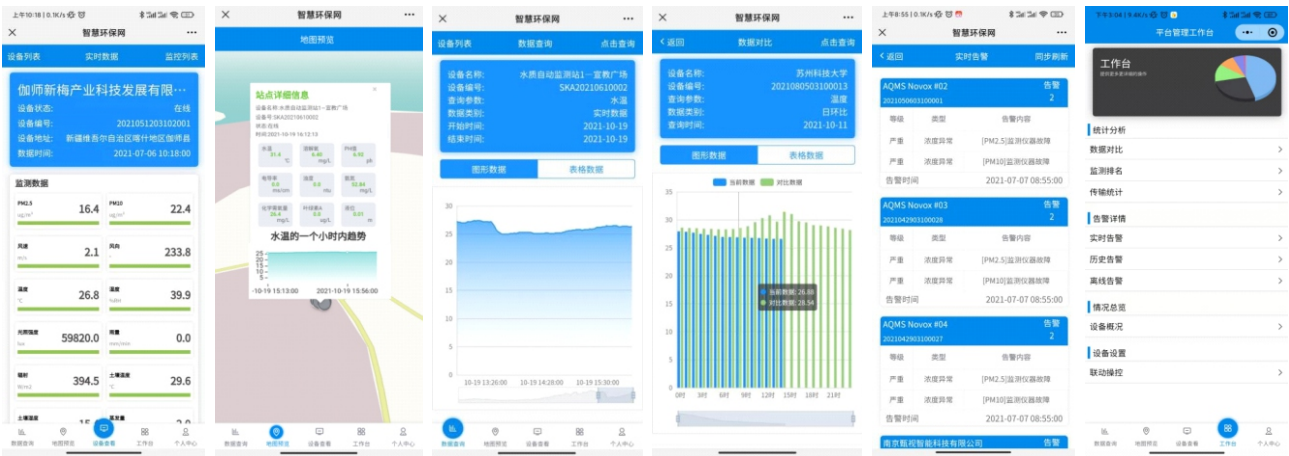
设备告警



传输统计

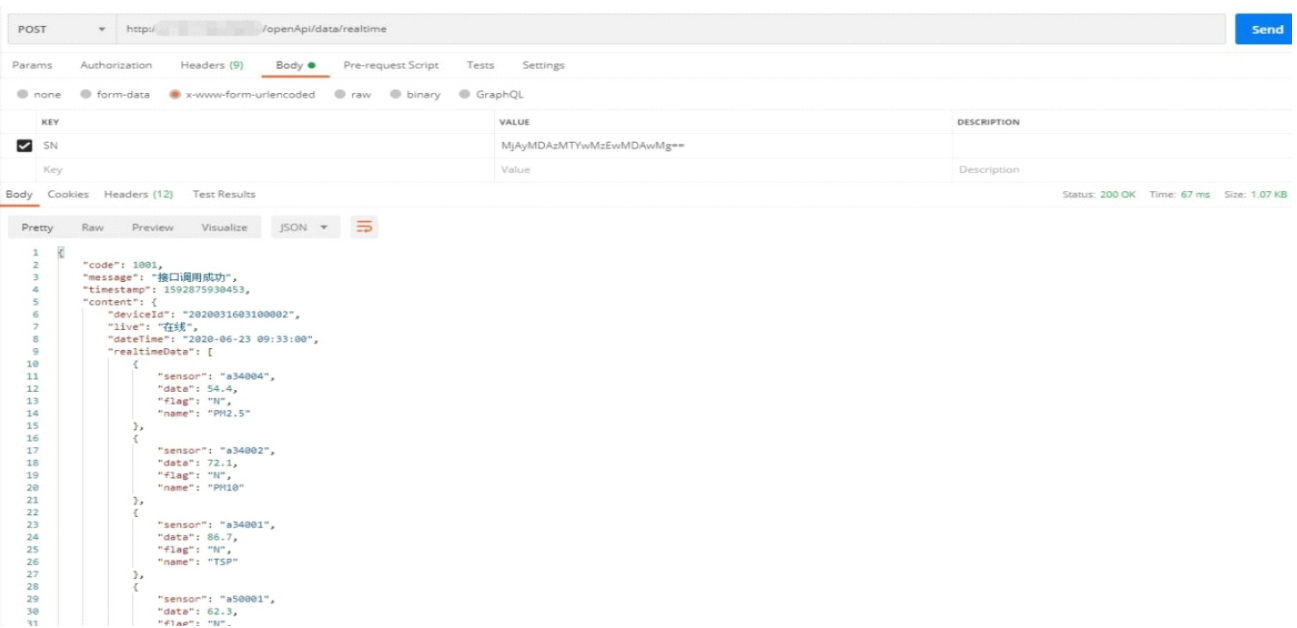
手机端

智能云数据分析软件（包含有微信公众号、微信小程序、APP），基于在线式环境监测系统，向用户展示实时监测数据、及最近48小时历史数据、最近30天日平均历史数据、设备在线状态并推送超标报警信息，综合分析管理数据，可实现远程查看了解设备实时数据情况。为用户提供精准稳定、有保障的参考信息。



API接口

平台具有对外开放API接口，用户无需访问源码即可通过数据开放协议获取监测数据及设备历史数据，可选类型数据类型有实时、分钟、小时、天等。可以降低系统各部分的相互依赖，提高组成单元的内聚性，降低组成单元间的耦合程度，从而提高系统的维护性和扩展性。也可满足各种可视化平台要求，监测云平台可主动推送数据到相关海事监管执法平台。





抖音号



视频号



微信公众号

深圳市奥斯恩净化技术有限公司

SHEN ZHEN OSEN CLEANROOM TECH, CO., LTD

☎ 400-860-5168转3752

📍 深圳市凤凰社区富源路213号旭达工业园A栋7楼

☎ +0755-85296639

✉ www.aosien-ai.com